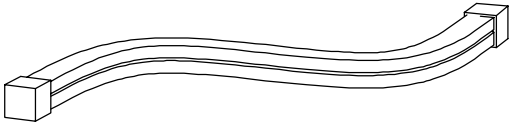


安装说明书

型号: BLS-1212-12-1M-A



安全须知

请仔细阅读本须知，并保存此说明书以备参考。

- 1. 本产品仅供室内使用。
- 2. 切勿将本产品靠近水源或安装于潮湿处，勿淋到任何液体到本产品上。
- 3. 使用本产品时，请留意产品上所标示的电压与电流额定值参数。
(超过负载，将会导致火灾、人身伤害及产品损毁)
- 4. 请使用合适的电源线，必须超过本产品所标示的电压与电流额定值。
- 5. 安装本产品时，请先熟读本说明书并由专业的技术人员安装。
(不遵循说明书的操作指示，可能会导致火灾、人身伤害、产品损毁。)
- 6. 在任何操作过程中，请先确定关掉电源后，再进行操作。
- 7. 请勿自行修护本产品；不当的拆移，可能会导致触电或其他不良的后果。
- 8. 若需更换零件，请确定使用的是制造厂商所指定的替换零件。
- 9. LED模组不可更换。
- 10. 不可覆盖隔热材料在灯具表面。

限用物质含有情况标示

设备名称：III类LED条形灯				型号：BLS-1212-12-1M-A		
部件名称	限用物质及其化学符号					
	铅 Lead (Pb)	汞 Mercury (Hg)	镉 Cadmium (Cd)	六价铬 Hexavalent chromium (Cr+6)	多溴联苯 Polybrominated biphenyls (PBB)	多溴二苯醚 Polybrominated diphenyl ethers (PBDE)
光源	O	O	O	O	O	O
灯体	O	O	O	O	O	O
线材	O	O	O	O	O	O
电器	—	—	—	—	—	—
塑胶	O	O	O	O	O	O
玻璃	—	—	—	—	—	—

本表格依据 SJ/T11364 的规定编制。

O：表示该有害物质在该部件所有均质材料中的含量均在GB/T 26572 规定的限量要求以下。

X：表示该有害物质至少在该部件的某一均质材料中的含量超出GB/T 26572 规定的限量要求。

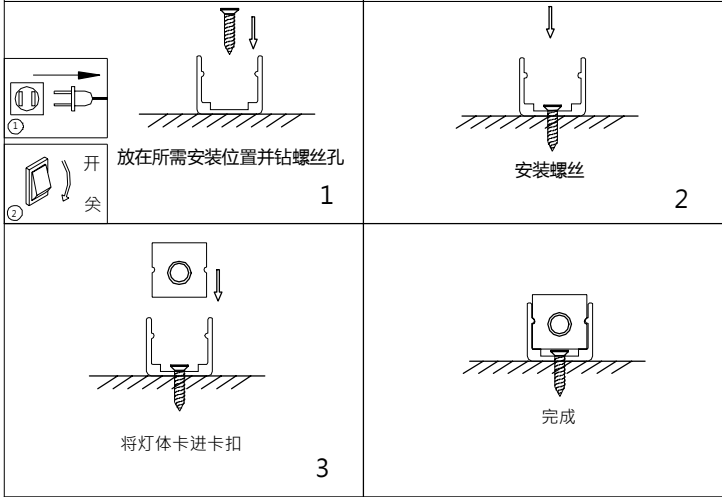
注：此产品之有效使用环保期限，是指在一般正常使用情况下。

10

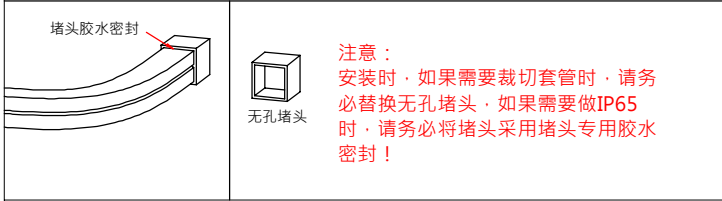
安装步骤

- 1. 打孔避免铝槽变形，去除孔边毛刺,保持安装面平整
- 2. 灯带周边避免使用酸性物品，同时避免挥发性物质接触到灯带上。
- 3. 电线须区分极性，电压24v电源供电，不可直接接入220高压，否则会导致灯带烧坏。
灯带勿挤压、扭、大力拉扯，否则会导致灯带损坏。
灯带最长串接5米。
灯带串接总功率为电源功率的80%
- 4. 多根连接注意保证连接质量，以达到最佳灯光效果。

安装示意图



背胶安装：避免双面胶沾上灰尘，以免黏贴不牢固（小型产品）



接线示意图

